

AGRUPAMENTO DE ESCOLAS FERNANDO TÁVORA

**Oferta Formativa
E depois do 9.º Ano...
Ano Letivo 2012/2013
(Concelho de Guimarães)**

**Serviço de Psicologia e Orientação
(Paulo Rodrigues)**



9.º Ano !!!!!!!

E agora?

☞ Cursos
(áreas)
Científico-
Humanísticos

☞ Cursos
Profissionais



Mas antes

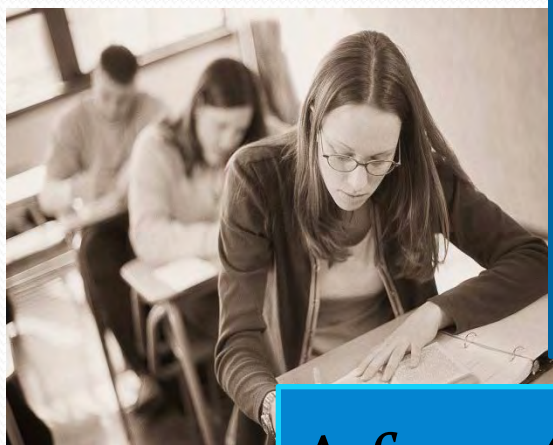
Há que saber identificar e reconhecer as diferenças relativamente ao 9º ano...



...e conseguir adaptar-me com sucesso!..

Algumas dessas diferenças...

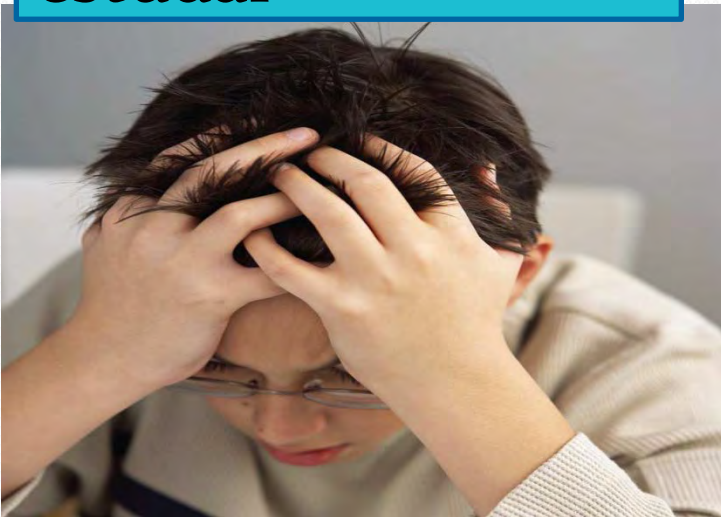
Para muitos alunos a frequência da escola não fazia qualquer sentido...



O 10º ano representa uma escolha, uma opção de vida...

A frequência do ensino secundário corresponde ao desejo de concretizar um projeto de vida, em termos educacionais e profissionais...

Pouca matéria para estudar



O estudo de véspera, por vezes, revelava-se suficiente para ter “positiva”



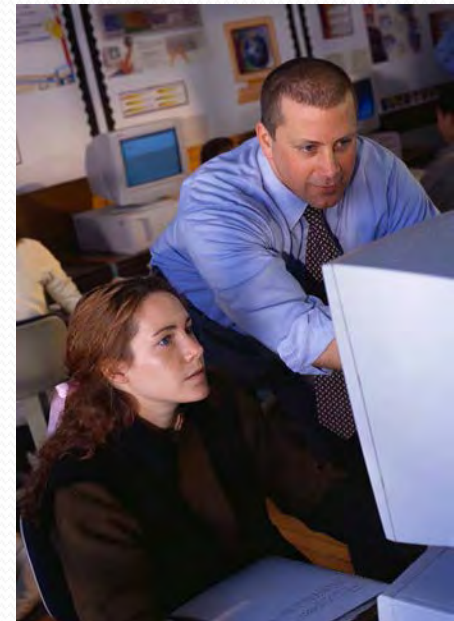
Mais matéria para estudar e matérias mais complexas

O estudo de véspera não é suficiente, para ter um resultado satisfatório

Comportamento e atitudes infantis por parte dos alunos



Ambiente de trabalho é mais exigente, com reflexos na relação professor/aluno



Volume de matéria
dada nas aulas era
mais reduzido



O trabalho realizado
na escola e em casa
era dirigido pelo
professor – ex: a
matéria era exposta
no quadro

Em cada aula é dado um maior volume de matéria. É exigida mais atenção e concentração ao aluno



O aluno tem mais autonomia e responsabilidade na sala de aula e no trabalho em casa

Era possível passar com “negativa” a algumas disciplinas



Por frequência ou através de exame o aluno é obrigado a ter pelo menos nota 10 a todas as disciplinas

Dois exames nacionais no 9º ano, com efeitos na transição de ano



Exames nacionais no 11º (2) ano e 12º ano (2), para efeitos de transição e acesso ao ensino superior.

Para muitos alunos a
“positiva” era
suficiente.



O objectivo é construir os
melhores resultados possíveis,
de forma a ter uma boa nota
de candidatura ao ensino
superior.

Alguns “mitos” que podem não ajudar na fase de adaptação...

Se o método de estudo que utilizei até ao 9º ano funcionou, também vai funcionar agora no 10ºano...



Se estudar de véspera, tenho sempre a matéria “fresca” no dia seguinte...

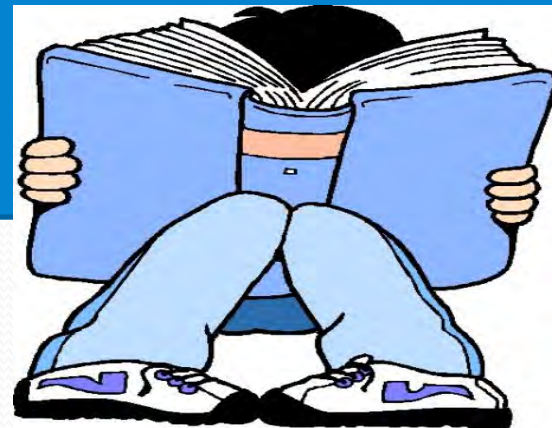


A televisão é a minha melhor amiga a toda a hora...





A leitura Não é importante para mim...
não gosto de ler, nem nunca gostarei de
ler...



No 3º Período vou sempre a tempo de recuperar as minhas notas...





Se tiro más notas é porque não tenho capacidade para frequentar este curso... mais vale desistir já...



Cursos (Áreas) Científico-Humanísticos

Quero prosseguir os meus estudos a nível superior. No final recebo um diploma do ensino secundário.



Cursos Profissionais

Tenciono começar a trabalhar no fim do 12.º ano. No final recebo um diploma profissional, de nível IV e o diploma do ensino secundário .

ESCOLAS SECUNDÁRIAS DO CONCELHO DE GUIMARÃES

- 🔹 Escola Secundária Martins Sarmiento
- 🔹 Escola Secundária Francisco de Holanda
- 🔹 Agrupamento de Escolas Santos Simões
- 🔹 Escola Secundária Calda das Taipas

Cursos Científico-Humanísticos

Ciências e Tecnologias

Ciências Socioeconómicas

Línguas e Humanidades

Artes Visuais

Ciências e Tecnologias - Plano de Estudos -



Componentes de Formação	Disciplinas	Carga Horária (90 minutos)		
		10.º	11.º	12.º
GERAL	Português	2	2	2
	Língua Estrangeira	2	2	-
	Filosofia	2	2	-
	Educação Física	2	2	2
ESPECÍFICA	Matemática A	3	3	3
	Biologia e Geologia			
	Física e Química A	(a) 3	3	-
	Geometria Descritiva A			

(a) Do conjunto das 3 disciplinas, o aluno escolhe 2

Com o Curso Científico-Humanístico de Ciências e Tecnologias posso candidatar-me a cursos superiores nas áreas de...

**MEDICINA .ENFERMAGEM .VETERINÁRIA .BIOL
OGIA .PSICOLOGIA .FARMÁCIA .MATEMÁTICA .A
NÁLISES CLÍNICAS**

**.FISIOTERAPIA .TERAPIA DA FALA .TERAPIA
OCUPACIONAL. EDUCAÇÃO FÍSICA.**

ENGENHARIA CIVIL .ENGENHARIA MECÂNICA

ENGENHARIA FÍSICA .ENGENHARIA

QUÍMICA .ENGENHARIA DO

AMBIENTE .ENGENHARIA

ELECTROTÉCNICA .ENGENHARIA

INFORMÁTICA ENGENHARIA PROFESSOR(A)

Ciências Socioeconómicas - Plano de Estudos -



Componentes de Formação	Disciplinas	Carga Horária (90 minutos)		
		10.º	11.º	12.º
GERAL	Português	2	2	2
	Língua Estrangeira	2	2	-
	Filosofia	2	2	-
	Educação Física	2	2	2
ESPECÍFICA	Matemática A	3	3	3
	Economia A	3	3	-
	Geografia A			
	História B			

(a) Do conjunto das 3 disciplinas, o aluno escolhe 2



Com o Curso Científico-Humanístico de Ciências Socioeconómicas posso candidatar-me a cursos superiores nas áreas de...

**.ECONOMIA.GESTÃO DE EMPRESAS.GESTÃO COMERCIAL.GESTÃO HOTELEIRA.
CONTABILIDADE.
FINANÇAS.PUBLICIDADE.MARKETING.
MATEMÁTICA.GEOGRAFIA
.PROFESSOR DE...ETC.**

Línguas e Humanidades - Plano de Estudos -



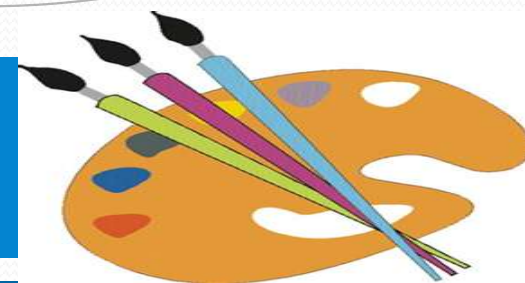
Componentes de Formação	Disciplinas	Carga Horária (90 minutos)		
		10.º	11.º	12.º
GERAL	Português	2	2	2
	Língua Estrangeira	2	2	-
	Filosofia	2	2	-
	Educação Física	2	2	2
ESPECÍFICA (a)	História A	3	3	3
	Língua Estrangeira			
	Geografia A			
	Mat. Apl. Ciências Sociais	3	3	-
	Literatura Portuguesa			
	Latim A			

(a) Do conjunto das 5 disciplinas, o aluno escolhe 2

Com o Curso Científico-Humanístico de Línguas e Humanidades posso candidatar-me a cursos superiores nas áreas de...

.HISTÓRIA .GEOGRAFIA .DIREITO .SOCIOLOGIA .CIÊNCIAS DA COMUNICAÇÃO . CIÊNCIA POLÍTICA . SERVIÇO SOCIAL . RELAÇÕES PÚBLICAS . RELAÇÕES INTERNACIONAIS .PSICOLOGIA .FILOSOFIA . TURISMO .LÍNGUAS E LITERATURAS MODERNAS, ESTUDOS PORTUGUESES, INGLESES, FRANCESES, ITALIANO . TRADUÇÃO .PROFESSOR DE....ETC.

Artes Visuais - Plano de Estudos -



Componentes de Formação	Disciplinas	Carga Horária (90 minutos)		
		10.º	11.º	12.º
GERAL	Português	2	2	2
	Língua Estrangeira	2	2	-
	Filosofia	2	2	-
	Educação Física	2	2	2
ESPECÍFICA	Desenho A	3,5	3,5	3,5
	Geometria Descritiva A			
	Matemática B (a)	3	3	-
	História da Cultura e das Artes			

(a) Do conjunto das 3 disciplinas, o aluno escolhe 2

Com o Curso Científico -Humanístico de Artes Visuais posso candidatar-me a cursos superiores nas áreas de...

**ARQUITECTURA . PINTURA . ESCULTURA .
ARTES PLÁSTICAS
. ARTES DA IMAGEM . DESIGN DA
COMUNICAÇÃO . DESIGN DE
EQUIPAMENTO . DESIGN GRÁFICO E DE
PUBLICIDADE . DESIGN DA MODA E TÊXTIL .
DESIGN INDUSTRIAL . CERÂMICA .
PROFESSOR DE EDUCAÇÃO VISUAL...ETC**

Para conclusão de qualquer área/curso Científico-Humanístico, o aluno terá que, obrigatoriamente, realizar 4 exames a nível nacional.

Ciências e Tecnologias: Português e Matemática A (12.ºano);
a 2 disciplinas bienais (11.º ano)

Ciências Socioeconómicas: Português e Matemática A (12.ºano);
a 2 disciplinas bienais (11.º ano)

Línguas e Humanidades: Português e História A (12.ºano);
a 2 disciplinas bienais (11.º ano)

Artes Visuais : Português e Desenho A (12.ºano);
a 2 disciplinas bienais (11.º ano)

CURSOS PROFISSIONAIS



CURSOS PROFISSIONAIS

Cursos PROFISSIONALMENTE QUALIFICANTES – Qualificação Nível IV

Vocacionados para quem procura um **ensino mais prático e voltado para o mundo do trabalho, visando o desenvolvimento de competências pessoais e profissionais para o exercício de uma profissão, mas não exclui a hipótese de, mais tarde, prosseguir estudos em Cursos de ESPECIALIZAÇÃO TECNOLÓGICA ou Ensino Superior.**

Componentes de Formação	Disciplinas	Carga Horária
	Português	320 h
	Língua Estrangeira	220 h
Sociocultural	Área de Integração	220 h
	Tec. de Inf. Comunicação	100 h
	Educação Física	140 h
Científica	(2 a 3 disciplinas)	500 h
Técnica	(3 a 4 disciplinas)	1180 h
Estágio	Formação em contexto de trabalho	420 h
		Total= 3100 h



Escola Secundária Martins Sarmiento

👉 Restauração: Cozinha/pastelaria

👉 Téc. de Multimédia

👉 Téc. de Gestão e Programação de Sistemas
Informáticos

👉 Animador Sociocultural

👉 Téc. Auxiliar de Saúde

👉 Téc. de Apoio à Gestão Desportiva

👉 Artes do Espetáculo – Interpretação

➤ Escola Secundária Francisco de Holanda

👍 **Téc. de Gestão e Programação de Sistemas Informáticos**

👍 **Téc. de Secretariado**

👍 **Téc. de Gestão de Equipamentos Informáticos**

👍 **Téc. de Eletrónica, Automação e Computadores**

👍 **Téc. de Eletrotecnia**

👍 **Téc. de Gestão**

👍 **Téc. de Design de Interiores/Exteriores**

➤ Escola Secundária de Caldas das Taipas

- 👍 Animador Sociocultural
- 👍 Téc. de Apoio à Infância
- 👍 Téc. de Desenho de Construções Mecânicas
- 👍 Téc. de Gestão
- 👍 Téc. De Gestão de Equipamentos Informáticos
- 👍 Téc. de Apoio à Gestão Desportiva
- 👍 Téc. de Multimédia
- 👍 Téc. de Higiene e Segurança do Trabalho e Ambiente
- 👍 Téc. de Receção

➤ Agrupamento de Escolas Santos Simões

👉 Técnico de Multimédia

👉 Técnico de Secretariado

👉 Técnico de Gestão de Equipamentos Informáticos

Escolas/Associações Profissionais

CENATEX

CISAVE

PROFITECLA

APIEF

BENTO de JESUS CARAÇA

SOL DO AVE

....

CENATEX

- TÉCNICO DE DESIGN DE MODA
- TÉCNICO DE VITRINISMO
- TÉCNICO DE ELECTRÓNICA, AUTOMAÇÃO E INSTRUMENTAÇÃO
- TÉCNICO DE HIGIENE E SEGURANÇA DO TRABALHO E AMBIENTE
- TÉCNICO DE FOTOGRAFIA

CISAVE

- INFORMÁTICA DE GESTÃO
- COMUNICAÇÃO, PUBLICIDADE, MARKETING e
RELAÇÕES PÚBLICAS
- TURISMO
- DESENHO DIGITAL 3 D

PROFITECLA

- TURISMO
- GESTÃO DESPORTIVA
- ORGANIZAÇÃO DE EVENTOS

APIEF

Centro de Formação Profissional, Indústria Técnica, Energia e Ambiente

-TÉCNICO DE REFRIGERAÇÃO E
CLIMATIZAÇÃO

- TÉCNICO DE INSTALAÇÕES ELÉCTRICAS

SOL DO AVE

(Sistema de Aprendizagem em Alternância)

-TÉCNICO DE VENDAS

- TÉCNICO DE INFORMÁTICA

- TÉCNICO DE CONTROLO ALIMENTAR

- TÉCNICO DE INFORMAÇÃO E ANIMAÇÃO

TURÍSTICA

ESCOLA PROFISSIONAL BENTO JESUS CARAÇA
(PEDOME)

- TÉCNICO DE ANÁLISE LABORATORIAL
- TÉCNICO DE TRANSPORTES

PERFIL DO/A JOVEM DO SECUNDÁRIO

Espírito Empreendedor



Capacidade de Liderança

Criatividade



Capacidade de Trabalhar em Grupo



Iniciativa



O que quer que faças,
vai-te exigir CORAGEM.

Seja qual for o caminho que escolheres,
haverá sempre alguém a dizer-te que
estás errado.

Sempre surgirão dificuldades que te
farão pensar que os teus críticos estão
certos.

Traçar um caminho de ação e segui-lo
até ao fim,
requer mesmo, muita coragem...

PLANEAR para DECIDIR!!!

Tomar consciência da Necessidade de decidir.

Estabelecer OBJECTIVOS.

Procurar ALTERNATIVAS.

Recolher INFORMAÇÃO e imaginar as consequências.

AVALIAR , escolher a MELHOR alternativa.

REPENSAR e CONCRETIZAR a escolha.

Caso 1

A Joana gostava de escolher o Curso Profissional de Técnico de Apoio à Infância. É uma área em que sempre pensou: trabalhar com crianças. O curso pretendido pela Joana funciona numa Escola Profissional, não muito longe da sua residência. Contudo, a maioria dos seus colegas vai continuar estudos numa Escola Secundária, em Cursos de Prosseguimento de Estudos. Perante esse facto, a Joana decide mudar a sua escolha e continuar com os colegas.

Caso 2

Quando era criança, o Paulo dizia que queria ser médico; depois foi colocando alternativas e agora, no 9.º ano, interroga-se em relação às que mais o atraem. No entanto, o “sonho” dos pais é vê-lo formado em medicina: “É para isso que tens jeito, sempre tiveste desde pequeno”; “É uma profissão de prestígio”; “Se eu tivesse podido estudar era o que teria seguido”. Numa coisa o Paulo não tem dúvidas: não irá contra as expectativas dos pais.

Caso 3

O Fernando nunca foi um aluno muito “ligado” à escola. Os professores sempre referiram aos pais que ele “tem grandes capacidades, mas que não as aproveita”. O grande desejo do Fernando é acabar o 9.º ano e ingressar num Curso Profissional. Um curso prático, relacionado com reparações elétricas para depois arranjar emprego ou então trabalhar por conta própria e assim, tornar-se o mais autónomo possível em relação aos pais. Os pais querem que ele prossiga estudos para depois ir para a Universidade.