

## KONANE

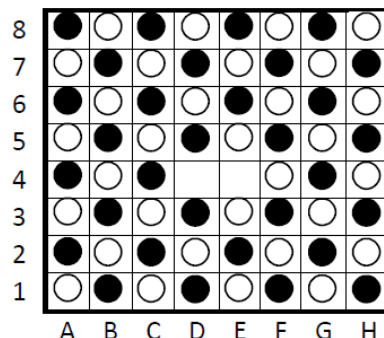
### Autor

Jogo tradicional Havaiano.

### Material necessário

Um tabuleiro quadrado 8x8.

Trinta e uma peças brancas e trinta e uma peças pretas.



posição inicial

### Objetivo do Jogo

Ganha o jogador que efetuar o último movimento.

### Regras

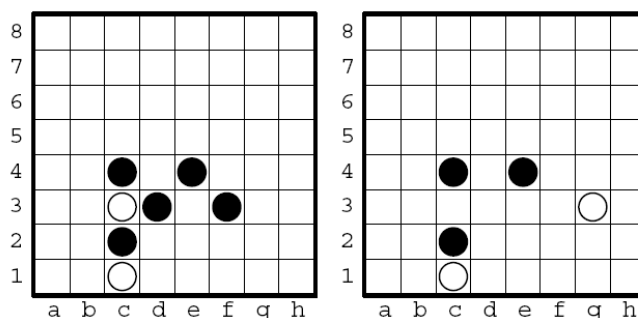
Alternadamente, cada jogador, move uma peça sua. Começam as Brancas.

Uma peça pode ser movimentada desde que esteja adjacente (na horizontal ou vertical mas não na diagonal) a outra peça adversária e possa saltar por cima desta ficando na casa imediatamente a seguir (que tem de estar desocupada). **A peça saltada é capturada e removida do tabuleiro** (à semelhança das Damas). Isto significa que devem ocorrer capturas em todos os lances de uma partida de *Konane*.

**Após uma captura**, a peça movimentada pode, opcionalmente e se houver essa possibilidade, continuar a capturar peças adversárias desde que o faça no mesmo sentido (ou seja, **não pode alterar a direcção da captura no meio da jogada**).

### Um exemplo:

É a vez das Brancas no diagrama esquerdo que se segue. A peça branca em c3 tem várias opções de captura: ou se move para c5, saltando e capturando a peça negra em c4; ou se move para e3, capturando d3 e podendo ainda continuar a saltar para g3 (capturando f3). De reparar que, após o salto para e3, é proibido alterar a direcção e saltar para e5 (para capturar e4).



No diagrama da direita observamos a posição após a captura dupla de d3 e f3 pela peça branca que se situava em c3. Sendo agora a vez das Negras e não tendo elas uma única jogada disponível, o jogo termina com a vitória das Brancas.

# KONANE



8								
7								
6								
5								
4								
3								
2								
1								
	A	B	C	D	E	F	G	H